

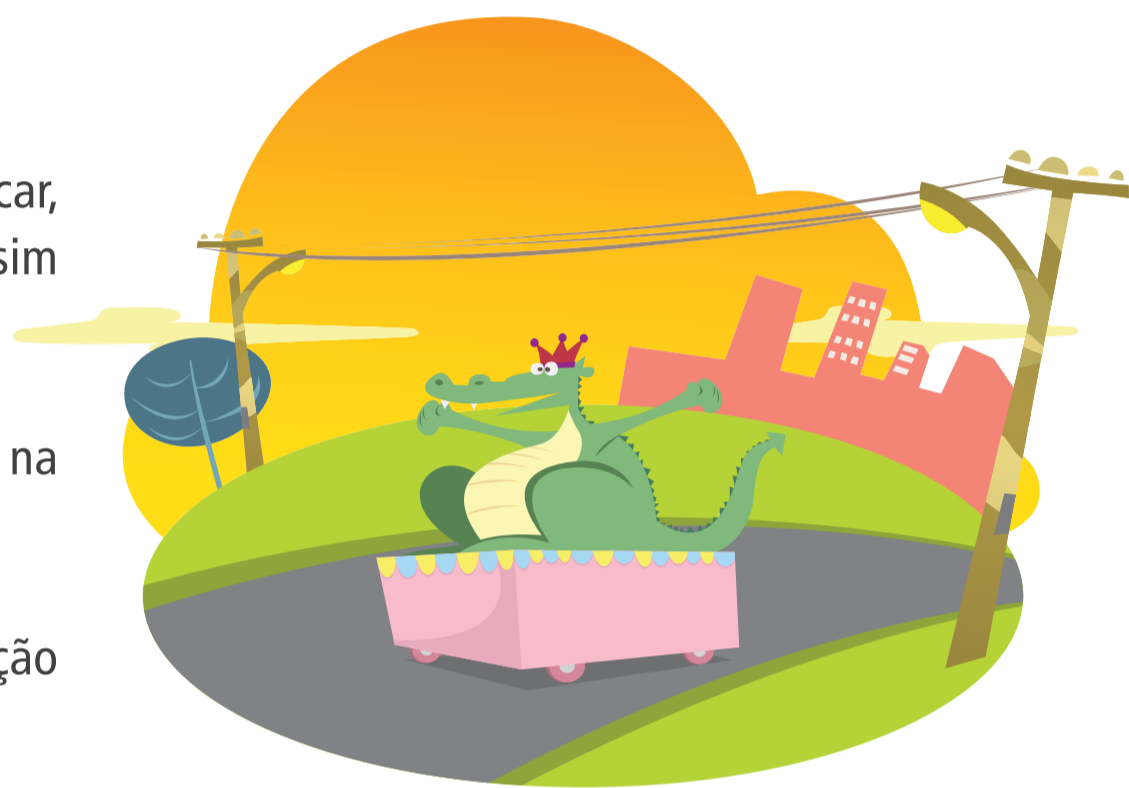
NESTE CARNAVAL, CONTAGIE-SE PELA ENERGIA DO SAMBA COM SEGURANÇA.

SIGA ESSES PASSOS:

Carros alegóricos - estruturas e foliões precisam ficar, no mínimo, dois metros abaixo das redes elétricas, assim todos desfilam com segurança.

Serpentinas - metálica ou de papel: nunca lançar na direção da rede elétrica, para evitar risco de choque.

Jatos - de espuma ou de água: em contato com a fiação também provocam risco de acidente.



Decoração - nas quadras e salões: só realizar projetos com orientação técnica. Jamais apoie ou pendure alegorias na fiação elétrica.

Ligação - solicitar à concessionária com três dias de antecedência. Nunca faça ligação clandestina, isso provoca sobrecarga no sistema, risco de choque elétrico e de incêndio.

Equipamentos - só instalar aparelhos de som e refrigeração de acordo com carga compatível do local da folia.

Público - nunca subir na cobertura das arquibancadas, marquises ou árvores que estejam próximas à rede elétrica.

- Em caso de colisão entre carro e poste de energia elétrica, não se aproximar de cabos caídos ao solo e das partes metálicas do veículo, para evitar risco de choque elétrico.
- Em caso de acidente, acionar a Enersul através do **0800 722 7272**.



Fique atento às dicas e aproveite seu carnaval com segurança.