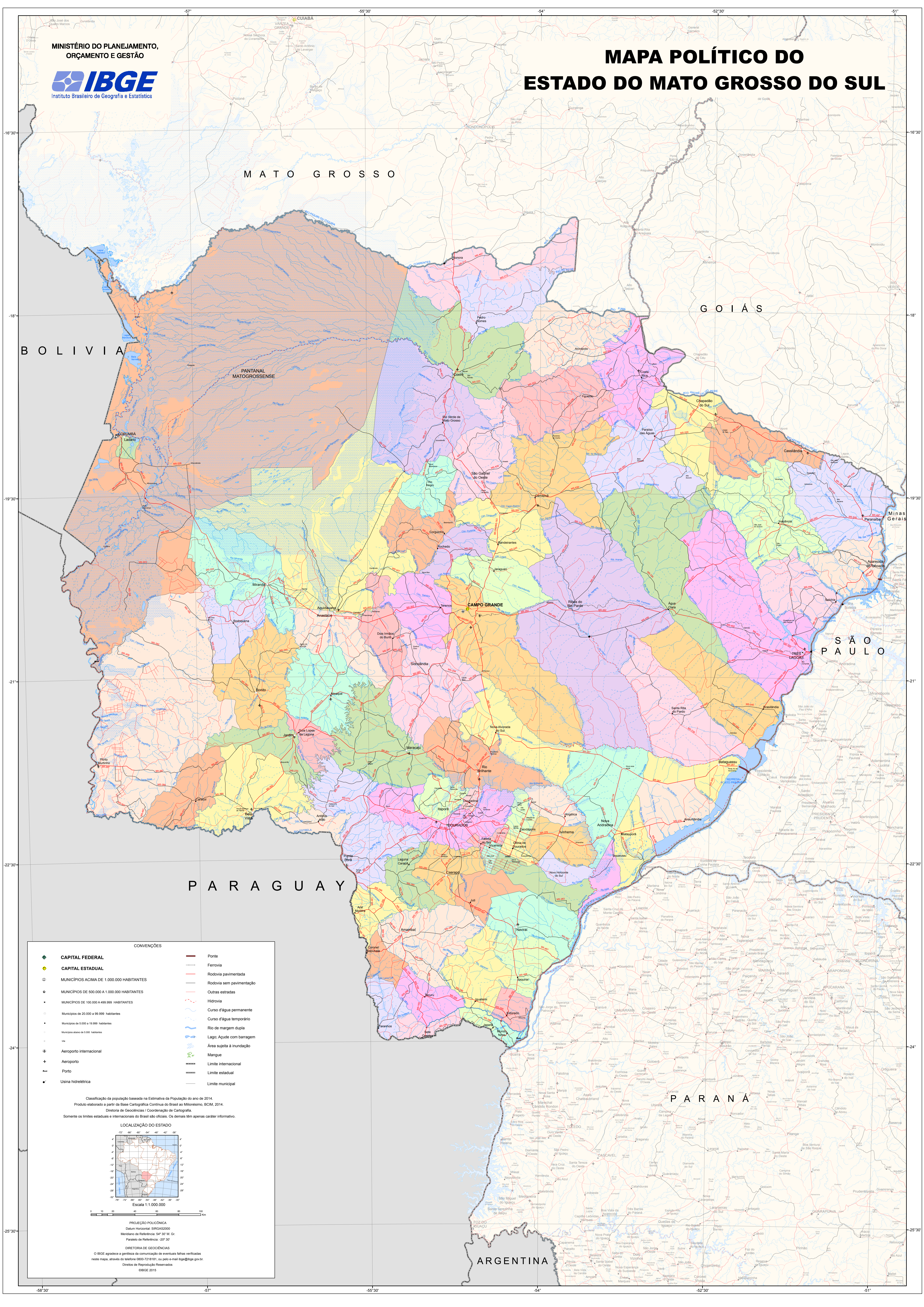


MAPA POLÍTICO DO ESTADO DO MATO GROSSO DO SUL



CONVENÇÕES

- | | |
|--|--------------------------|
| CAPITAL FEDERAL | Ponte |
| CAPITAL ESTADUAL | Ferrovia |
| MUNICÍPIOS ACIMA DE 1.000.000 HABITANTES | Rodovia pavimentada |
| MUNICÍPIOS DE 500.000 A 1.000.000 HABITANTES | Rodovia sem pavimentação |
| MUNICÍPIOS DE 100.000 A 499.999 HABITANTES | Outras estradas |
| Municípios de 20.000 a 99.999 habitantes | Hidrovia |
| Municípios de 5.000 a 19.999 habitantes | Curso d'água permanente |
| Municípios abaixo de 5.000 habitantes | Curso d'água temporário |
| Via | Rio de margem dupla |
| Aeroporto internacional | Lago, Açude com barragem |
| Aeroporto | Área sujeita à inundação |
| Porto | Mangue |
| Usina hidrelétrica | Limite internacional |
| | Limite estadual |
| | Limite municipal |

Classificação da população baseada na Estimativa da População do ano de 2014.
Produto elaborado a partir da Base Cartográfica Continuada do Brasil ao Milionésimo, BCM, 2014.
Diretoria de Geodésia / Coordenadoria de Cartografia

Somente os limites estaduais e internacionais do Brasil são oficiais. Os demais têm apenas caráter informativo.

LOCALIZAÇÃO DO ESTADO



Escala 1:1.000.000

PROJEÇÃO POLICÔNICA
Datum Horizontal: SIRGAS2000
Meridiano de Referência: 54° 30' W. Gr.
Paralelo de Referência: 20° 30'

DIRETORIA DE GEOCIÊNCIAS

O IBGE agradece a gentileza da comunicação de eventuais falhas verificadas neste mapa, através do telefone 0800-7218181, ou pelo e-mail ibge@ibge.gov.br.

Direitos de Reprodução Reservados
IBGE 2015